

# CADERNO DE PROVA

Estado de Santa Catarina  
Prefeitura Municipal de São José

Processo Seletivo • Edital 008/2015/SME

<http://educasaojose.fepese.org.br>

**P19**

Professor •

**Música:** Bandas e Fanfarras (Percursão)



Desejamos a  
você uma  
Boa Prova!

## Instruções



**Confira o número que você obteve no ato da inscrição com o que está indicado no cartão-resposta.**

\* A duração da prova inclui o tempo para o preenchimento do cartão-resposta.

Para fazer a prova você usará:

- este **caderno de prova**;
- um **cartão-resposta** que contém o seu nome, número de inscrição e espaço para assinatura.

Verifique, no caderno de prova, se:

- faltam folhas e a sequência de questões está correta.
- há imperfeições gráficas que possam causar dúvidas.

**Comunique imediatamente ao fiscal qualquer irregularidade!**

## Atenção!

- Não é permitido qualquer tipo de consulta durante a realização da prova.
- Para cada questão são apresentadas 5 alternativas diferentes de respostas (a, b, c, d, e). Apenas uma delas constitui a resposta correta em relação ao enunciado da questão.
- A interpretação das questões é parte integrante da prova, não sendo permitidas perguntas aos fiscais.
- Não destaque folhas da prova.

Após terminar a prova, entregue ao fiscal o caderno de prova completo e o cartão-resposta devidamente preenchido e assinado.



25 de outubro



30 questões



das 15 às 18h



3h de duração\*



# Conhecimentos Gerais

(10 questões)

1. Na Proposta Curricular de São José consta a defesa de uma visão de mundo concebida em sua totalidade, que em sua materialidade-concreticidade é:

- a. ( ) Princípio da teoria holística.
- b. ( ) Princípio da formação linear.
- c. ( ) Princípio da teoria positivista.
- d. ( ) Constituição da homogeneidade.
- e. (X) Dialeticamente unidade do diverso.

2. A Lei de Diretrizes e Bases da Educação (1996) disciplina a educação escolar, que se desenvolve:

- a. ( ) Obrigatoriamente, por meio do ensino, em instituições próprias.
- b. (X) Predominantemente, por meio do ensino, em instituições próprias.
- c. ( ) Por meio do ensino e da pesquisa em instituições públicas.
- d. ( ) Por meio do ensino, obrigatoriamente, em instituições públicas.
- e. ( ) Obrigatoriamente, por meio do ensino, da pesquisa e da extensão, em instituições próprias.

3. A visão de Educação expressa na Proposta Curricular de São José é concebida como:

- a. ( ) Meio para formação homogênea dos sujeitos.
- b. ( ) Instrumento que favorece a formação de sujeitos passivos.
- c. ( ) Mecanismo que deve incentivar a meritocracia escolar.
- d. ( ) Instrumento que serve aos interesses do mercado de trabalho.
- e. (X) Prática social, cuja tarefa é realizar o processo de formação dos sujeitos necessários a cada momento histórico-social.

4. De acordo com a Proposta Curricular de São José a avaliação é:

- 1. Um dos elementos do currículo.
- 2. Um instrumento meramente burocrático.
- 3. Parte do ritual pedagógico.
- 4. Um elemento que deve, em sua concepção, guardar coerência em relação aos demais aspectos do currículo.
- 5. Um elemento secundário no processo escolar.
- 6. Um elemento à parte do currículo.

Assinale a alternativa que indica todas as afirmativas corretas.

- a. ( ) São corretas apenas as afirmativas 2 e 5.
- b. ( ) São corretas apenas as afirmativas 3 e 6.
- c. ( ) São corretas apenas as afirmativas 1, 2 e 3.
- d. (X) São corretas apenas as afirmativas 1, 3 e 4.
- e. ( ) São corretas apenas as afirmativas 2, 4 e 5.

5. De acordo como o artigo 4º da Lei de Diretrizes e Bases da Educação (1996), o dever do Estado com educação escolar pública será efetivado mediante a garantia de educação básica obrigatória e gratuita dos 4 aos 17 anos de idade, organizada da seguinte forma:

- 1. Pré-escola.
- 2. Ensino fundamental.
- 3. Ensino médio.
- 4. Ensino superior.
- 5. Ensino técnico.

Assinale a alternativa que indica todos os itens corretos.

- a. ( ) São corretos apenas os itens 2 e 3.
- b. (X) São corretos apenas os itens 1, 2 e 3.
- c. ( ) São corretos apenas os itens 2, 3 e 4.
- d. ( ) São corretos apenas os itens 2, 3 e 5.
- e. ( ) São corretos apenas os itens 1, 2, 3 e 5.

6. De acordo com estudos realizados no âmbito educacional, é possível dizer que a interdisciplinaridade perpassa todos os elementos do conhecimento pressupondo a:

- a.  Integração entre eles.
  - b.  Segmentação entre eles.
  - c.  Fragmentação entre os conteúdos.
  - d.  Organização linear dos saberes escolares.
  - e.  Distribuição eletiva dos conteúdos.
- 

7. De acordo com a Proposta Curricular de São José, a escola é lugar de superação do senso comum pela apropriação crítica e criativa do saber mais elaborado que o gênero humano produziu para:

- a.  A ascensão social.
  - b.  Reproduzir a ordem vigente.
  - c.  Interpretar e transformar o mundo.
  - d.  Atender às demandas do sistema capitalista.
  - e.  Compreender e aceitar a organização de cada sociedade.
- 

8. A Proposta Curricular de São José apresenta uma concepção de aprendizagem e desenvolvimento dialética, que ocorre nas relações, nas interações sociais e é compreendida enquanto processos impulsionados e:

- a.  Estruturados mecanicamente.
  - b.  Organizados espontaneamente.
  - c.  Estruturados de maneira homogênea.
  - d.  Mediados dialogicamente.
  - e.  Ordenados linearmente.
- 

9. Dos autores abaixo, qual deles fundamenta a teoria de aprendizagem expressa na Proposta Curricular de São José?

- a.  Vigotski
- b.  Skinner
- c.  Freinet
- d.  Pavlov
- e.  Piaget

10. Com base na Lei de Diretrizes e Bases da Educação (1996), a verificação do rendimento escolar observará os seguintes critérios:

1. Avaliação contínua e cumulativa do desempenho do aluno, com prevalência dos aspectos quantitativos sobre os qualitativos e dos resultados ao longo do período sobre os de eventuais provas finais.
2. Impossibilidade de aceleração de estudos para alunos com atraso escolar.
3. Possibilidade de avanço nos cursos e nas séries mediante verificação do aprendizado.
4. Aproveitamento de estudos concluídos com êxito.
5. Obrigatoriedade de estudos de recuperação, de preferência paralelos ao período letivo, para os casos de baixo rendimento escolar, a serem disciplinados pelas instituições de ensino em seus regimentos.

Assinale a alternativa que indica todas as afirmativas **corretas**.

- a.  São corretas apenas as afirmativas 1, 2 e 5.
- b.  São corretas apenas as afirmativas 2, 3, e 4.
- c.  São corretas apenas as afirmativas 3, 4 e 5.
- d.  São corretas apenas as afirmativas 1, 2, 4 e 5.
- e.  São corretas apenas as afirmativas 1, 3, 4 e 5.

# Conhecimentos Específicos

(20 questões)

11. Relacione os termos musicais a seguir com seus conceitos:

## Coluna 1 Termos musicais

1. Timbre
2. Melodia
3. Duração
4. Harmonia

## Coluna 2 Conceitos

- ( ) Extensão de um som.
- ( ) Conjunto de sons dispostos em ordem simultânea.
- ( ) “Cor” do som de cada instrumento ou voz.
- ( ) Conjunto de sons dispostos em ordem sucessiva.

Assinale a alternativa que indica a sequência **correta**, de cima para baixo.

- a. ( ) 2 • 4 • 3 • 1
- b. ( ) 3 • 1 • 4 • 2
- c. ( ) 3 • 2 • 1 • 4
- d. (X) 3 • 4 • 1 • 2
- e. ( ) 4 • 2 • 3 • 1

12. Educador que projetou e adaptou uma série de instrumentos, para que pudessem ser manipulados facilmente pelas crianças, auxiliando no processo de aprendizagem musical.

Os instrumentos utilizados são principalmente instrumentos de percussão como xilofones, tambores, triângulo e clavaz.

Estamos nos referindo a:

- a. (X) Carl Orff.
- b. ( ) Zoltan Kodály.
- c. ( ) Pierre Schaeffer.
- d. ( ) Shinichi Suzuki.
- e. ( ) John Paynter.

13. Analise a melodia a seguir:



Identifique abaixo as afirmativas verdadeiras (V) e as falsas (F) em relação à melodia.

- ( ) Possui oito compassos e quatro pausas de semínima.
- ( ) Contém três ligaduras de articulação.
- ( ) Todas as figuras pontuadas têm a duração de um tempo e meio.
- ( ) A armadura de clave indica a tonalidade de Sol Maior.
- ( ) Está escrita em compasso binário simples.

Assinale a alternativa que indica a sequência **correta**, de cima para baixo.

- a. ( ) V • V • V • F • V
- b. (X) V • V • F • V • F
- c. ( ) V • F • V • F • V
- d. ( ) F • V • F • F • V
- e. ( ) F • F • V • F • V

14. No canto coral as vozes são classificadas em quatro grupos, dois femininos e dois masculinos, de acordo com sua tessitura.

Assinale a alternativa na qual constam, respectivamente, a voz feminina mais aguda e a voz masculina mais grave:

- a. ( ) Contralto; Baixo.
- b. (X) Soprano; Baixo.
- c. ( ) Contralto; Tenor.
- d. ( ) Soprano; Barítono.
- e. ( ) Mezzo-soprano; Tenor.

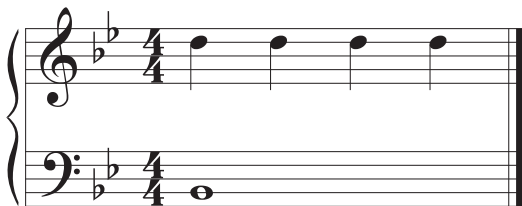
15. Analise as afirmativas abaixo considerando o ensino de música na escola.

1. Conforme a Lei 11.769 de 2008, a música deverá ser conteúdo obrigatório, mas não exclusivo do componente arte, nos diversos níveis da educação básica.
2. O ensino de música tem como objetivo possibilitar ao aluno o desenvolvimento musical, rítmico, melódico, harmônico, tímbrico nos processos de improvisar, compor, interpretar e apreciar.
3. Possibilitar ao aluno conhecer, apreciar e adotar atitudes de respeito diante da variedade de manifestações musicais é um dos objetivos do ensino de música.
4. Os conteúdos abordados devem envolver a diversidade do repertório cultural que a criança traz para a escola.

Assinale a alternativa que indica todas as afirmativas **corretas**.

- a. ( ) São corretas apenas as afirmativas 2 e 3.
- b. ( ) São corretas apenas as afirmativas 1, 2 e 4.
- c. ( ) São corretas apenas as afirmativas 1, 3 e 4.
- d. ( ) São corretas apenas as afirmativas 2, 3 e 4.
- e. (X) São corretas as afirmativas 1, 2, 3 e 4.

16. Analise a imagem a seguir:



Assinale a alternativa **correta** em relação à imagem.

- a. ( ) Na clave de fá está grafada a nota sol.
- b. ( ) Na clave de sol está grafada a nota ré bemol.
- c. (X) A armadura de clave indica a tonalidade de Si bemol maior.
- d. ( ) A fórmula de compasso indica o compasso binário simples.
- e. ( ) A armadura de clave indica que as notas si e dó são bemóis.

17. A proposta educativo-musical de Kodály tem como essência o uso da voz.

Analise as afirmativas abaixo com base na proposta de educação musical de Kodály.

1. O cantar envolve canções e jogos infantis cantados na língua materna.
2. Nomes próprios, rimas e poemas são utilizados juntamente com padrões rítmicos.
3. Fazem parte do aprendizado musical melodias folclóricas nacionais.
4. São utilizados temas derivados do repertório erudito ocidental.

Assinale a alternativa que indica todas as afirmativas **corretas**.

- a. ( ) São corretas apenas as afirmativas 2 e 3.
- b. ( ) São corretas apenas as afirmativas 2 e 4.
- c. ( ) São corretas apenas as afirmativas 1, 2 e 3.
- d. ( ) São corretas apenas as afirmativas 1, 2 e 4.
- e. (X) São corretas apenas as afirmativas 1, 3 e 4.

18. São objetivos do Campeonato Nacional de Bandas e Fanfarras promovido pela Confederação Nacional de Bandas e Fanfarras (CNBF):

1. Estimular a criação de bandas e fanfarras e a captação de recursos financeiros de entidades privadas.
2. Promover o intercâmbio entre os integrantes, mediante competições.
3. Incentivar as corporações musicais ao aprimoramento de métodos e técnicas artísticas.
4. Contribuir para o desenvolvimento do espírito de corporação, autodisciplina e civismo.

Assinale a alternativa que indica todas as afirmativas **corretas**.

- a. ( ) São corretas apenas as afirmativas 1 e 4.
- b. ( ) São corretas apenas as afirmativas 1, 2 e 3.
- c. ( ) São corretas apenas as afirmativas 1, 3 e 4.
- d. (X) São corretas apenas as afirmativas 2, 3 e 4.
- e. ( ) São corretas as afirmativas 1, 2, 3 e 4.

**19.** Sobre o Campeonato Nacional de Bandas e Fanfarras promovido pela Confederação Nacional de Bandas e Fanfarras (CNBF), é correto afirmar:

- a. ( ) Em sua apresentação, cada corporação deve executar quatro peças musicais distintas, sendo que duas delas devem ser de autor brasileiro.
- b. ( ) A Linha de Frente é composta somente pelo Pelotão de Bandeiras e pelo Estandarte. O Corpo Coreográfico, as Balizas e o Mór compõem o corpo musical.
- c. ( ) As corporações devem portar obrigatoriamente o Pavilhão Nacional, sendo facultativas as bandeiras do Estado e do Município de origem.
- d. ( ) As bandas musicais são divididas em quatro tipos: Banda Musical de Marcha; Banda Musical de Concerto; Banda Sinfônica; e Banda de Percussão Marcial.
- e. (X) É dividido em quatro etapas, conforme as categorias técnicas básicas: bandas de percussão, fanfarras, bandas e marching bands.

**20.** Analise as afirmativas abaixo:

1. No início do século XX as bandas escolares ganharam destaque em rituais cívicos, ocupando espaços públicos abertos, orientadas para uma disciplina marcial.
2. No final do século XIX as bandas estudantis eram destaque dentro das escolas, devido ao incentivo gerado pelo programa de canto orfeônico.
3. As bandas militares exerceram forte influência na formação das bandas que se desenvolveram dentro das escolas no início do século XX.
4. Na década de 1950 a maioria das bandas escolares era regida por militares.

Assinale a alternativa que indica todas as afirmativas **corretas**.

- a. ( ) São corretas apenas as afirmativas 2 e 3.
- b. ( ) São corretas apenas as afirmativas 3 e 4.
- c. ( ) São corretas apenas as afirmativas 1, 2 e 4.
- d. (X) São corretas apenas as afirmativas 1, 3 e 4.
- e. ( ) São corretas apenas as afirmativas 2, 3 e 4.

## Melodia

questões 21 e 22

Solfeje mentalmente a melodia abaixo e responda às questões 21 e 22:



**21.** A melodia apresentada corresponde à música:

- a. ( ) Acalanto.
- b. ( ) Carinhoso.
- c. (X) Cai cai balão.
- d. ( ) Escravos de Jó.
- e. ( ) Suíte do Pescador.

**22.** Sobre a música, é correto afirmar:

1. A melodia começa em anacruse.
2. Está escrita na tonalidade de Fá sustenido maior.
3. Possui duas pausas de semínima.
4. Termina na tônica da tonalidade.
5. Está escrita em compasso quaternário composto.

Assinale a alternativa que indica todas as afirmativas **corretas**.

- a. ( ) São corretas apenas as afirmativas 2 e 5.
- b. (X) São corretas apenas as afirmativas 1, 3 e 4.
- c. ( ) São corretas apenas as afirmativas 1, 3 e 5.
- d. ( ) São corretas apenas as afirmativas 2, 3 e 4.
- e. ( ) São corretas as afirmativas 1, 2, 3, 4 e 5.

**23.** Na proposta de educação musical de Carl Orff o trabalho com o ritmo é o ponto de partida do aprendizado musical. As diversas possibilidades de produção rítmica são exploradas corporalmente através de movimentos naturais, ostinatos e danças folclóricas.

Assinale a alternativa que corresponde ao conceito de **ostinato**.

- a.  Motivo ou frase musical que é persistentemente repetido numa mesma altura.
- b.  Execução de uma peça musical escrita, especificamente por um músico que nunca a tenha visto antes.
- c.  Ambiente acústico recriado musicalmente com a utilização de instrumentos musicais convencionais, voz e objetos diversos.
- d.  Relato de uma história, improvisada ou não, onde são ressaltados os elementos sonoros que a constituem.
- e.  Atividade que consiste em explorar sons do corpo e organizá-los de forma criativa e divertida.

**24.** Considerando o ensino de música em contexto escolar, assinale a alternativa **correta**.

- a.  A aprendizagem musical ocorre apenas nas aulas de música, não sendo possível musicalizar-se em atividades do cotidiano ou em contextos não escolares.
- b.  A musicalização ocorre apenas na infância, não sendo possível musicalizar adultos. Por esse motivo a música tornou-se conteúdo obrigatório na educação básica.
- c.  As práticas musicais experienciadas pelo aluno em seu cotidiano devem ser ignoradas no contexto escolar, prevalecendo o conhecimento do professor.
- d.  O professor deve avaliar musicalmente apenas o produto final, ou seja, os resultados, e não o processo de desenvolvimento musical do aluno.
- e.  Todas as etapas do processo de desenvolvimento musical do aluno precisam ser valorizadas, desde a descoberta dos sons, as experimentações e relações estabelecidas entre o que é novo e aquilo que já se conhece.

**25.** Identifique abaixo as afirmativas verdadeiras (V) e as falsas (F) considerando o ambiente socioeducativo e musical das bandas estudantis.

- As atividades desenvolvidas nesses grupos contribuem tanto para a aquisição de valores e incorporação de comportamentos, quanto para a ampliação de experiências musicais.
- O trabalho desenvolvido pelos regentes contribui para o enriquecimento de experiências e conhecimentos musicais, mesmo que estes estejam diretamente ligados à prática instrumental e à execução de um repertório voltado para apresentações públicas.
- Além da disciplina, a preocupação com a formação do cidadão é um dos objetivos do trabalho desenvolvido pelas bandas e fanfarras estudantis.
- São grupos que possibilitam a inclusão social, principalmente se for considerada a falta de oportunidade que alguns alunos, especialmente de escolas públicas, possuem fora do ambiente escolar.

Assinale a alternativa que indica a sequência **correta**, de cima para baixo.

- a.  V•V•V•V
- b.  V•V•F•F
- c.  V•F•V•V
- d.  F•V•F•V
- e.  F•F•F•F

**26.** Assinale a alternativa **correta**.

- a.  O bemol eleva a nota em dois semitons.
- b.  O sustenido eleva a nota em um semitom.
- c.  O sustenido abaixa a nota em um semitom.
- d.  O dobrado bemol eleva a nota em dois semitons.
- e.  O bequadro abaixa a nota natural em um semitom.



**27.** Na metodologia de ensino musical proposta por Koellreuter, artista e educador alemão que desenvolveu importante trabalho na área de educação musical no Brasil, a criação ocupa um lugar importante e a improvisação é uma ferramenta fundamental.

Sobre a metodologia de ensino proposta por Koellreuter, é correto afirmar:

1. Através do trabalho de improvisação abre-se espaço para dialogar e debater com os alunos e, assim, introduzir os conteúdos adequados.
2. Há uma série de jogos criativos, chamados “modelos de improvisação”, que propõem a vivência e a conscientização de aspectos musicais fundamentais.
3. Os “modelos de improvisação” buscam estimular a reflexão e preocupam-se em sugerir situações para o exercício da música tonal ocidental.
4. Improvisar é uma atividade séria, que requer preparação, e para o educador há distinção entre improvisar e fazer qualquer coisa.

Assinale a alternativa que indica todas as afirmativas **corretas**.

- a. ( ) São corretas apenas as afirmativas 2 e 3.
  - b. ( ) São corretas apenas as afirmativas 3 e 4.
  - c. (X) São corretas apenas as afirmativas 1, 2 e 4.
  - d. ( ) São corretas apenas as afirmativas 1, 3 e 4.
  - e. ( ) São corretas apenas as afirmativas 2, 3 e 4.
- 

**28.** Assinale a alternativa na qual constam **somente** instrumentos que integram uma banda marcial, conforme a Confederação Nacional de Bandas e Fanfarras:

- a. (X) Trompete, Bombo.
- b. ( ) Flauta, Souzafone.
- c. ( ) Tuba, Saxofone.
- d. ( ) Clarinete, Saxhorn.
- e. ( ) Bombo sinfônico, Contrabaixo acústico.

**29.** As experiências musicais realizadas na escola podem contribuir com o desenvolvimento humano, despertando o gosto pela música e fazendo com que o indivíduo tenha maior compreensão de seu contexto social.

Considerando o exposto, as atividades musicais na escola devem contemplar:

1. Trabalho vocal, corporal, brincadeiras cantadas e rítmicas de diversas culturas.
2. Criação, interpretação, sonorização de histórias e jogos de improvisação.
3. Elaboração e execução de arranjos utilizando somente instrumentos construídos pelos alunos.
4. Apreciação musical, reflexões sobre a produção musical e a escuta.
5. Construção de instrumentos e objetos sonoros e registro gráfico dos sons.

Assinale a alternativa que indica todas as afirmativas **corretas**.

- a. ( ) São corretas apenas as afirmativas 3 e 5.
  - b. ( ) São corretas apenas as afirmativas 1, 3 e 4.
  - c. ( ) São corretas apenas as afirmativas 3, 4 e 5.
  - d. (X) São corretas apenas as afirmativas 1, 2, 4 e 5.
  - e. ( ) São corretas as afirmativas 1, 2, 3, 4 e 5.
- 

**30.** Uma semínima pontuada tem a mesma duração que:

- a. ( ) 9 fusas.
- b. ( ) 3 mínimas.
- c. (X) 6 semicolcheias.
- d. ( ) 3 semicolcheias.
- e. ( ) 12 semicolcheias.

**Página  
em Branco.  
(rascunho)**





**FEPESE • Fundação de Estudos e Pesquisas Socioeconômicos**  
Campus Universitário • UFSC • 88040-900 • Florianópolis • SC  
Fone/Fax: (48) 3953-1000 • <http://www.fepese.org.br>